

Toul Bihan



Nom de la commune : Trégastel

Propriétaire : LTC

Localisation :

<https://www.google.com/maps/@48.8254505,-3.5225244,1561a,35y,3.52h/data=!3m1!1e3>

Accès en voiture

1 Parking accessible par la rue du Haren

Emplacement(s) possible(s) de l'œuvre

Sur les rochers situés au milieu de la plage ou bien sur la berge en contre-haut de la plage. Une esplanade enherbée d'une dizaine de mètres et plane peut accueillir une œuvre.

Description du lieu

Description paysagère

La plage de Toull Bihan de Trégastel se situe dans la baie de Kerlavoze face à l'île Tanguy et à proximité des trois grèves (blanche, rose et des curés). Cette belle plage de sable s'étend sur plusieurs centaines de mètres de part et d'autre de la rue du Haren. Elle est relativement bien abritée des vents dominants.

Histoire

/

Particularité 2 :

Cet endroit spacieux peut profiter du passage de randonneurs pratiquant le chemin des douaniers (GR34)

Mots clés : Plages marée accessibilité tranquillité chemin des douaniers grande étendue

Aspects techniques du lieu : /

Le + du lieu :

Les abords du lieu est facilement accessible côté ouest (centre-ville)

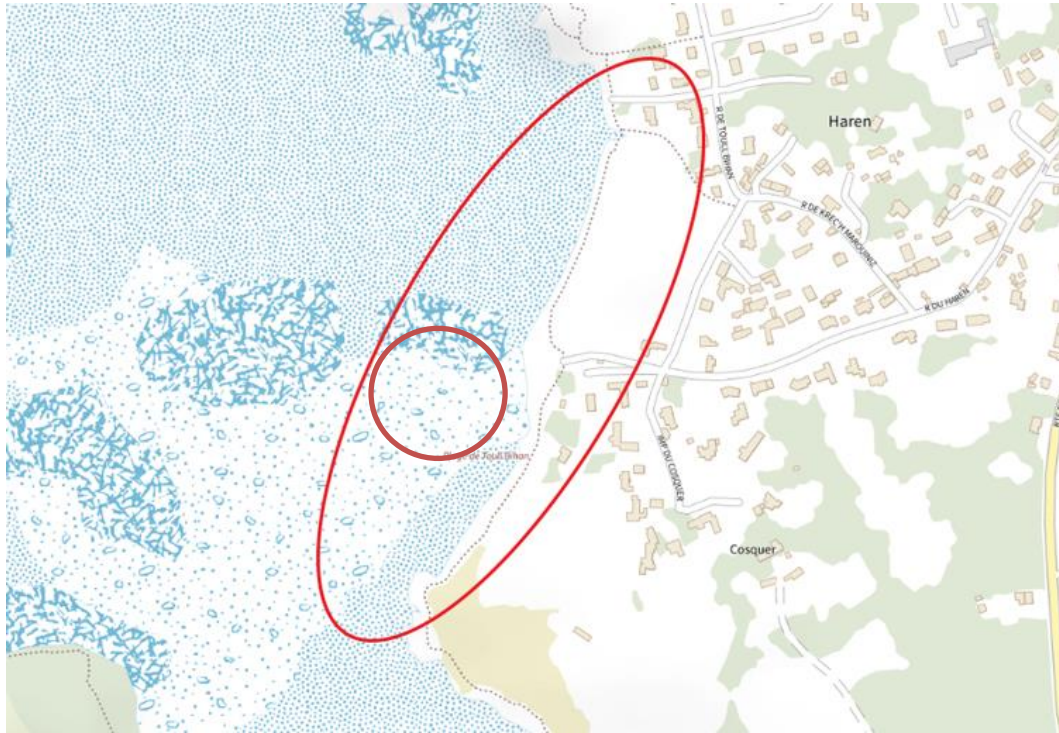
Une partie du bd du Coz-Pors (dont un trottoir) borde cette baie, ainsi que le quai Ste-Anne.

Il s'agit d'une crique géante, donc à l'abri de la houle ou des vagues. Un projet émergé est envisageable. A marée basse il reposera sur le fond, plutôt vaseux plus on avance au centre de la baie.

Ressources (web ou bibliographiques) :

- <https://www.plages.tv/detail/plage-de-toull-bihan-tregastel-22733>

LOCALISATION – CARTE IGN :



VUE SATELLITE :



